

調整池からの排水調査報告書

目 次

	(頁)
第1章 調査概要	1
1-1 目的	1
1-2 調査地点	1
1-3 調査日	1
1-4 調査項目及び調査方法	1
第2章 調査結果	3
2-1 調査結果	3

第1章 調査概要

1-1 目的

小牧岩倉衛生組合環境センターの稼働に伴う調整池からの排水が周辺へ与える影響について把握することを目的とした。

1-2 調査地点

環境センター内とし、図 1-1 に示した。

1-3 調査日

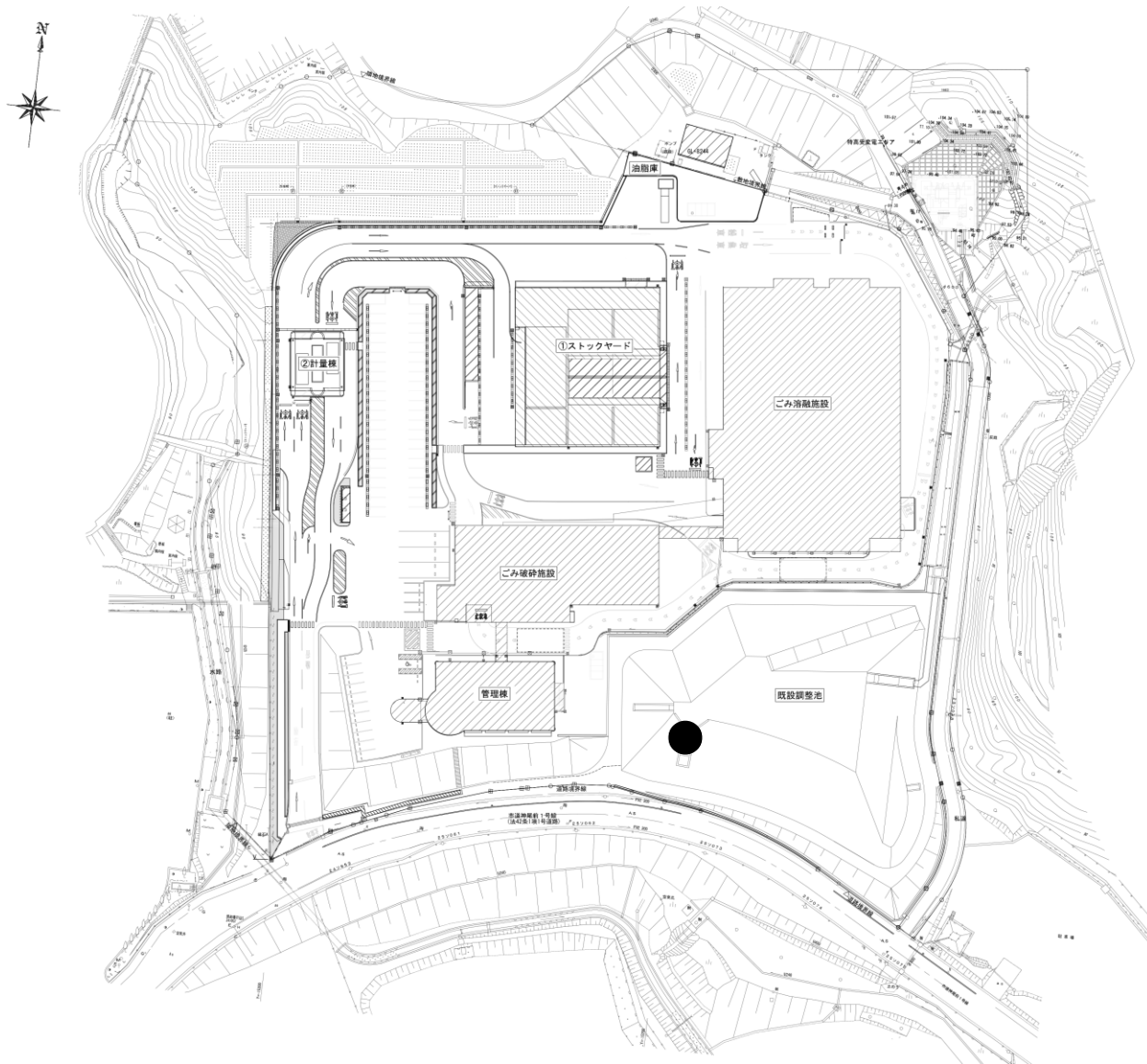
令和3年5月 24 日に実施した。

1-4 調査項目及び調査方法

調査項目及び調査方法を表 1-1 に示した。

表 1-1 調査項目及び調査方法

調査項目		調査方法
水質	水素イオン濃度(pH) 生物化学的酸素要求量(BOD) 化学的酸素要求量(COD) 溶存酸素量(DO)	JIS K 0102 に定める方法
	浮遊物質(SS)	環境庁告示(昭和46年 第59号)に定める方法



● 調整池からの排水(放流口)調査地点

図 1-1 水質調査地点位置図

第2章 調査結果

2-1 調査結果

調整池放流口における水質の調査結果を表 2-1 に示した。

水質は水素イオン濃度(pH)が 7.7、生物化学的酸素要求量(BOD)が 3.5mg/L、化学的酸素要求量(COD)が 5.2mg/L、溶存酸素量(DO)が 9.9mg/L、浮遊物質量(SS)が 1.0mg/L 未満であった。

表 2-1 水質の調査結果(調整池放流口)

項目	測定結果
水素イオン濃度(pH)	7.7
生物化学的酸素要求量(BOD)	3.5mg/L
化学的酸素要求量(COD)	5.2mg/L
溶存酸素量(DO)	9.9mg/L
浮遊物質量(SS)	1.0mg/L 未満